

# JEANNE MILLET ET L'ARCHITECTURE DES ARBRES

SCÉNARIO ET DESSINS RICHARD VALLERAND

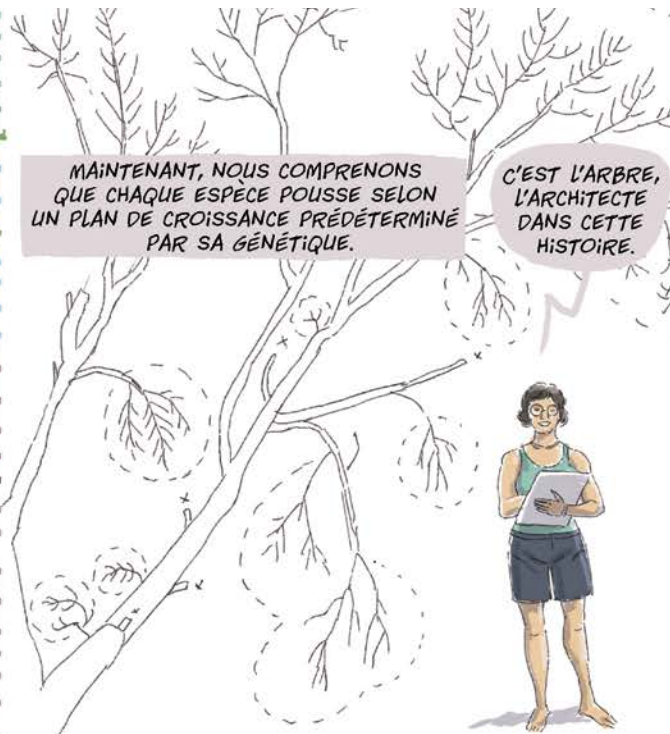


AVANT, IL ÉTAIT ADMIS QUE LA VÉGÉTATION  
POUSSAIT DE MANIÈRE UN PEU ANARCHIQUE  
EN FONCTION DE SON ENVIRONNEMENT.

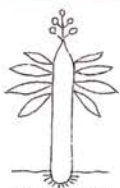
ON ÉTUDIAIT PRINCIPALEMENT LES FRUITS  
ET LES FEUILLES POUR DISTINGUER  
LES DIFFÉRENTES ESPÈCES.

MAINTENANT, NOUS COMPRENONS  
QUE CHAQUE ESPÈCE Pousse SELON  
UN PLAN DE CROISSANCE PRÉDÉTERMINÉ  
PAR SA GÉNÉTIQUE.

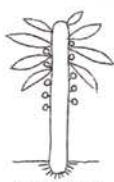
C'EST L'ARBRE,  
L'ARCHITECTE  
DANS CETTE  
HISTOIRE.



À CE JOUR, 22 MODÈLES ARCHITECTURAUX ONT ÉTÉ IDENTIFIÉS.



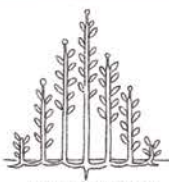
HOLTUM



CORNER



OLDEMAN



TOMLINSON

CHACUN PORTE LE NOM D'UN BOTANISTE IMPORTANT.



SCHÔUTE



KORIBA



PRÉVOST

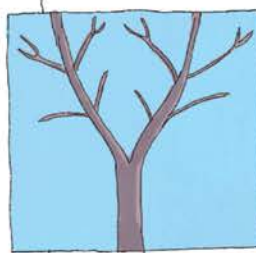


PETIT

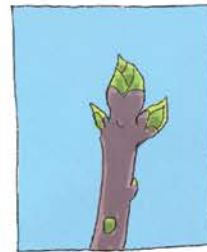
LE DÉFI, C'EST DE POUVOIR VOIR L'ARBRE  
DANS SA GLOBALITÉ DE LA BASE JUSQU'À  
LA CÎME, EN PASSANT PAR LES FOURCHES  
ET LES APEX.



CÎME



FOURCHES



APEX



REJETS

POUR Y ARRIVER, L'ÉTUDE D'UN SPÉCIMEN  
PEUT PRENDRE PLUSIEURS JOURS, ET  
CELLE D'UNE ESPÈCE, PLUSIEURS MOIS.



PENDANT SON DOCTORAT,  
LA JEUNE BOTANISTE SE JOINT À L'UNE  
DES ÉQUIPES DE HALLÉ/OLDEMAN DIRIGÉE  
PAR CLAUDE EDELIN.

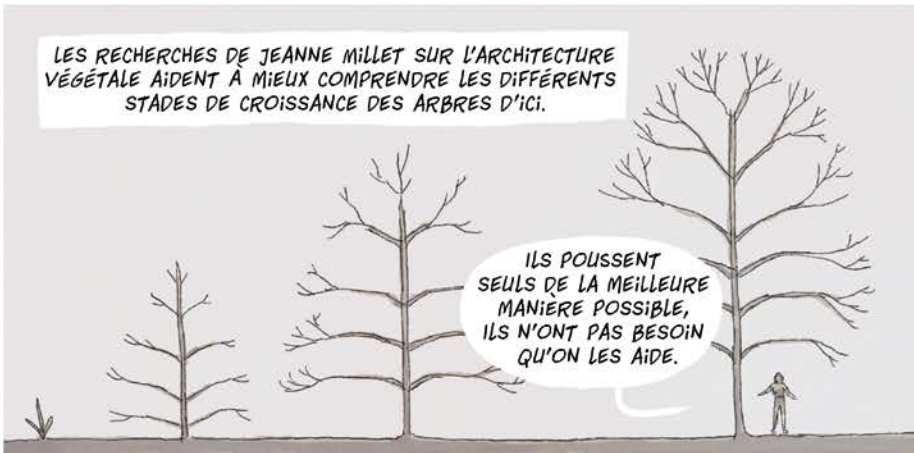
LORSQU'ELLE FINIT SES ÉTUDES,  
ELLE DÉCIDE DE SE CONCENTRER  
SUR L'ÉTUDE DE LA FORÊT  
LAURENTIENNE.



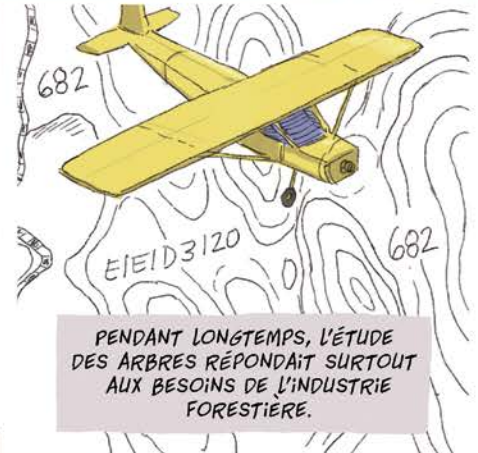
DE RETOUR AU QUÉBEC, ELLE TRAVAILLE À L'INSTITUT DE RECHERCHE EN BIOLOGIE VÉGÉTALE DE MONTRÉAL (IRBV) INSTALLÉ AU JARDIN BOTANIQUE.



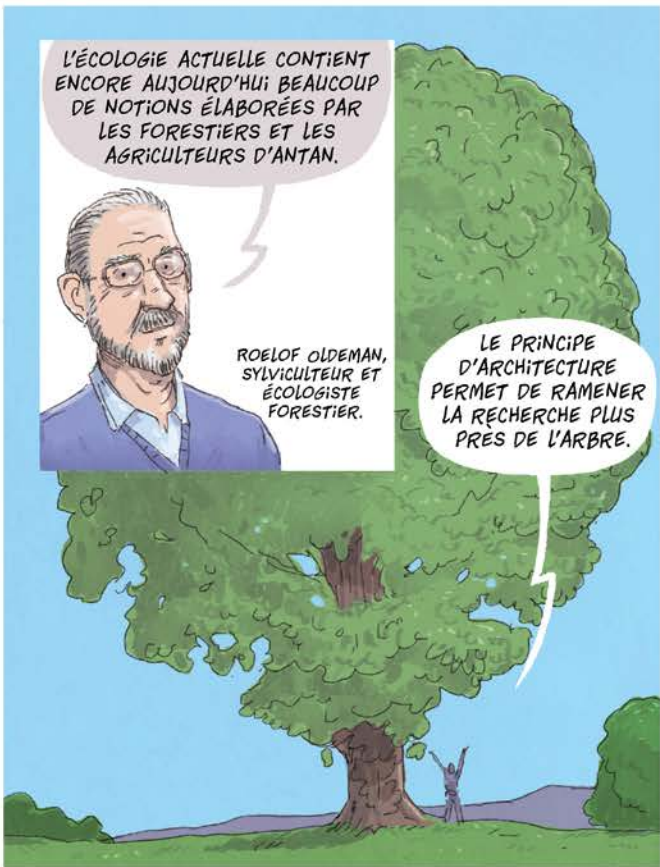
LES RECHERCHES DE JEANNE MILLET SUR L'ARCHITECTURE VÉGÉTALE AIDENT À MIEUX COMPRENDRE LES DIFFÉRENTS STADES DE CROISSANCE DES ARBRES D'ICI.



ILS POUSSENT SEULS DE LA MEILLEURE MANIÈRE POSSIBLE, ILS N'ONT PAS BESOIN QU'ON LES AIDE.



PENDANT LONGTEMPS, L'ÉTUDE DES ARBRES RÉPONDAIT SURTOUT AUX BESOINS DE L'INDUSTRIE FORESTIÈRE.



L'ÉCOLOGIE ACTUELLE CONTIENT ENCORE AUJOURD'HUI BEAUCOUP DE NOTIONS ÉLABORÉES PAR LES FORESTIERS ET LES AGRICULTEURS D'ANTAN.

ROELOF OLDEMAN, SYLVICULTEUR ET ÉCOLOGISTE FORESTIER.

LE PRINCIPLE D'ARCHITECTURE PERMET DE RAMENER LA RECHERCHE PLUS PRES DE L'ARBRE.



OUI, MAIS JE FAIS QUOI MOI AVEC TOUT ÇA? EST-CE QUE JE DOIS ME RAPPROCHER OU PRENDRE DU RECUL?

IL FAUT S'EN RAPPROCHER SANS PERDRE DE VUE SA GLOBALITÉ.

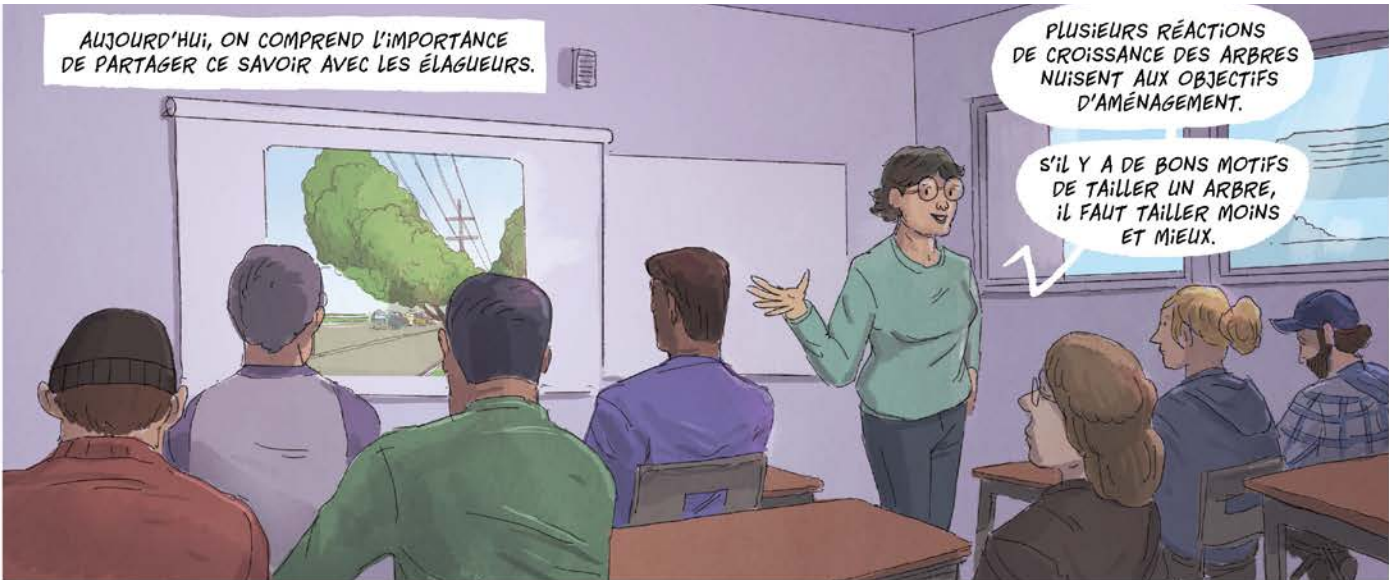


LES NOUVELLES CONNAISSANCES EN ARCHITECTURE DES ARBRES PERMETTENT DE MIEUX COMPRENDRE COMMENT L'ARBRE RÉAGIT AUX TAILLES.



EN OBSERVANT DES KRUMMOHLDZ\* EN ZONE BORÉALE, JE RÉALISE QUE L'ARBRE EN MILIEU URBAIN RÉAGIT SENSIBLEMENT DE LA MÊME MANIÈRE. IL POUSSÉ MALGRÉ LES TAILLES SUCCESSIVES, EN SUIVANT TOUJOURS SON PLAN D'ARCHITECTURE.

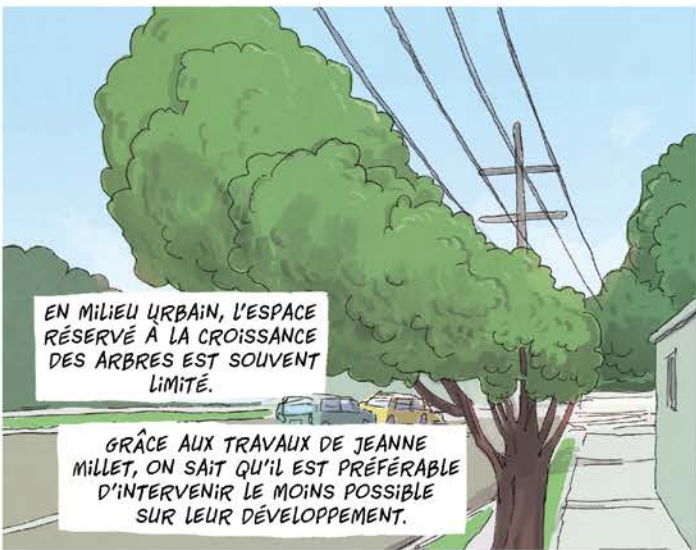
\* ARBRES RABOURGIS À CAUSE DES CONTRAINTES DE LEUR ENVIRONNEMENT.



AUJOURD'HUI, ON COMPREND L'IMPORTANCE DE PARTAGER CE SAVOIR AVEC LES ÉLAGUEURS.

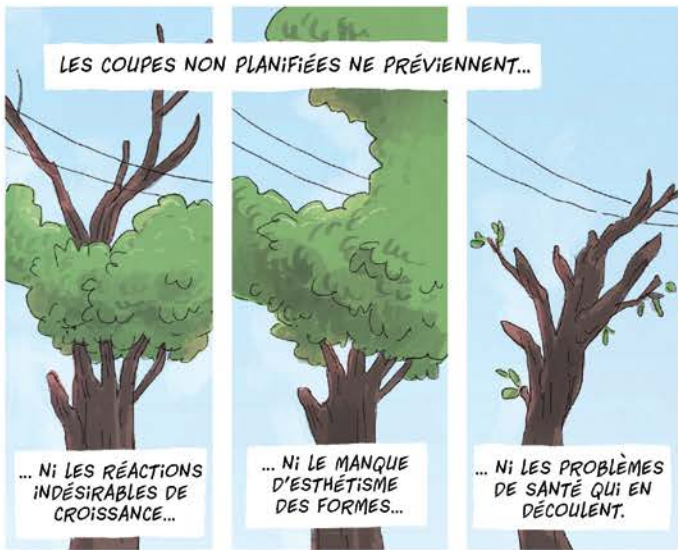
PLUSIEURS RÉACTIONS DE CROISSANCE DES ARBRES NUISSENT AUX OBJECTIFS D'AMÉNAGEMENT.

S'IL Y A DE BONS MOTIFS DE TAILLER UN ARBRE, IL FAUT TAILLER MOINS ET MIEUX.



EN MILIEU URBAIN, L'ESPACE RÉSERVÉ À LA CROISSANCE DES ARBRES EST SOUVENT LIMITÉ.

GRÂCE AUX TRAVAUX DE JEANNE MILLET, ON SAIT QU'IL EST PRÉFÉRABLE D'INTERVENIR LE MOINS POSSIBLE SUR LEUR DÉVELOPPEMENT.



LES COUPES NON PLANIFIÉES NE PRÉVIENNENT...

... NI LES RÉACTIONS INDÉSIRABLES DE CROISSANCE...

... NI LE MANQUE D'ESTHÉTISME DES FORMES...

... NI LES PROBLÈMES DE SANTÉ QUI EN DÉCOULENT.



ALORS QUE LES VILLES CHERCHENT À REDONNER PLUS DE PLACE AU VÉGÉTAL, L'ARCHITECTURE DES ARBRES EST PARTICULIÈREMENT UTILE.



"C'EST EXTRAORDINAIRE DE REPOUSSER LA FRONTIÈRE DU CONNU, DE PLONGER ET DE DÉCOUVRIR UN SUJET QUI PASSIONNE TOUT LE MONDE. LA DISCIPLINE EST JEUNE. IL RESTE ENCORE BEAUCOUP À FAIRE ET À DÉCOUVRIR."

JEANNE MILLET